



## Kit Filtro e Lâmpada UV-C Purificador de Água T6

Para qualquer  
esclarecimento por favor  
contacte-nos:

**SW-HOME WATER SYSTEMS  
(PORTUGAL), LDA**



**Strauss Water**

Telf: 707 10 90 35

[cliente@strauss-water.pt](mailto:cliente@strauss-water.pt)

[www.strauss-water.pt](http://www.strauss-water.pt)

[www.strauss-water.com](http://www.strauss-water.com)



REV 01 2002165

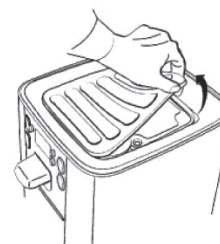


Este kit contém um filtro e uma lâmpada UV-C

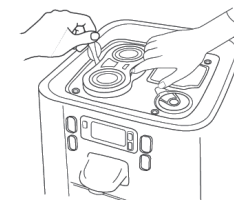
## Como substituir o filtro?

### a. Para remover o filtro usado e instalar um novo

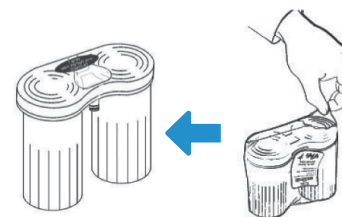
1 Retire a tampa.



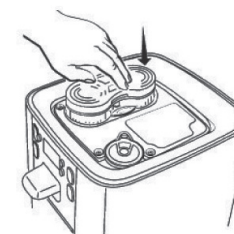
2 Pressione o botão PUSH, puxe o filtro na vertical utilizando a fita.



3 Retire o filtro novo da embalagem.



4 Introduza o filtro até ouvir um clique.



5 Coloque a tampa novamente.





## b. Retirar o ar do filtro novo

- 1 Pressione o botão de água COLD durante 2 minutos.



- 2 Aguarde 10 minutos.



- 3 Pressionar novamente o botão de água COLD até a água começar a sair.

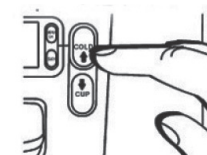


## c. Reprogramar o contador do filtro

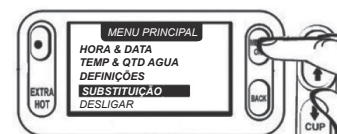
- 1 Pressione MENU.



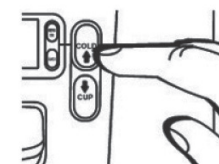
- 2 Vá para "Substituir filtro/lâmpada".



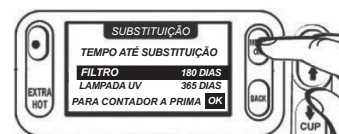
- 3 Pressione OK.



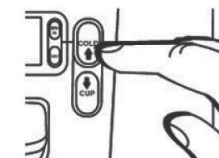
- 4 Vá para "Filtro".



- 5 Pressione OK.



- 6 Vá para "YES".



- 7 Pressione OK.



- 8 Pressione BACK até surgir o ecrã principal.

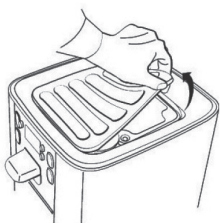




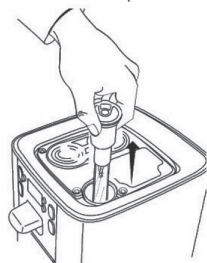
# Como substituir a lâmpada UV-C?

**Atenção:** É proibido ligar a lâmpada UV-C fora do aparelho. A utilização para outros fins e/ou danificar o casquilho pode causar a emissão de radiações UV-C que são prejudiciais para os olhos e para a pele. O Purificador de Água não deve funcionar no caso da lâmpada ter algum defeito ou estar danificada.

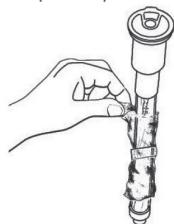
**1** Retire a tampa.



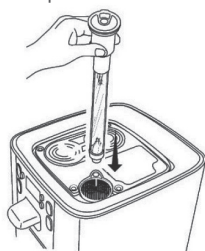
**2** Puxe a lâmpada na vertical.



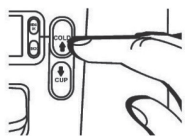
**3** Retire a lâmpada nova do invólucro (evite tocar na lâmpada).



**4** Introduza a lâmpada nova no purificador de água.



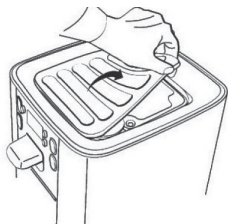
**5** Vá para "NOVA LAMPADA UV".



**6** Pressione OK.



**7** Coloque a tampa novamente.



	Sintoma	Resolução
1	Fluxo da água lento	<ul style="list-style-type: none"><li>Retire e coloque novamente o filtro verificando que fica bem encaixado.</li><li>Se o problema persistir contacte o nosso Serviço de Apoio ao Cliente.</li></ul>
2	A água fria continua a sair mesmo depois de soltar o botão	<ul style="list-style-type: none"><li>Aguarde cerca de 10 minutos e tente de novo.</li><li>Se o problema persistir contacte o nosso Serviço de Apoio ao Cliente.</li></ul>
3	Não sai água (apenas fria)	<ul style="list-style-type: none"><li>Retire e coloque de novo a lâmpada.</li><li>Desligue o aparelho da corrente eléctrica e ligue-o novamente.</li><li>Se o problema persistir contacte o nosso Serviço de Apoio ao Cliente.</li></ul>
4	Não consegue retirar a lâmpada	<ul style="list-style-type: none"><li>Utilize uma colher para retirar a lâmpada.</li></ul>
5	A água quente e fria saem em simultâneo	<p><b>Possibilidade A</b></p> <p>Se pressionar o botão COLD mas sair água quente, deixe sair água quente durante 2-3 minutos.</p> <p><b>Possibilidade B</b></p> <p>Se pressionar o botão de água HOT mas sair água fria, deixe sair água fria durante 2-3 minutos.</p> <ul style="list-style-type: none"><li>Se o problema persistir contacte o nosso Serviço de Apoio ao Cliente.</li></ul>

Cuide de si!